



FINANZ CAMPUS

Bau-News der Kasseler Sparkasse

DEZEMBER 2022 - AUSGABE 10



Der Stahlbau unserer Verbindungsbrücke fügt sich perfekt zwischen den beiden Gebäudeteilen ein.

Liebe Anwohnerinnen, liebe Anwohner,

es war ein kalter, zugiger Novembertag, an dem unsere beiden Gebäudeteile eine lebenslange Verbindung eingegangen sind. Seitdem fügt eine Brücke zusammen, was zusammengehört. Diesen bedeutenden Bauabschnitt haben wir in einem kleinen Film festgehalten, den Sie in unserer Internetfiliale unter www.kasseler-sparkasse.de/s-finanz-campus in unserer Filmrubrik finden.

Doch auch sonst gibt es wieder jede Menge Neues von unserem S-Finanz-Campus zu berichten. Im Bauteil II sind die Rohbauarbeiten weitestgehend abgeschlossen und der Kran 3 wurde schon zurückgebaut. Dort sind auch schon die Fassadenarbeiten gestartet und die ersten Elemente im EG und 1. OG sind bereits montiert.

Mit dieser vorweihnachtlichen Ausgabe unserer SFC-News wollen wir Sie nicht nur informieren, sondern Ihnen auch ein frohes Weihnachtsfest und ein erbauliches neues Jahr wünschen!

Vorweihnachtliche Grüße sendet Ihnen

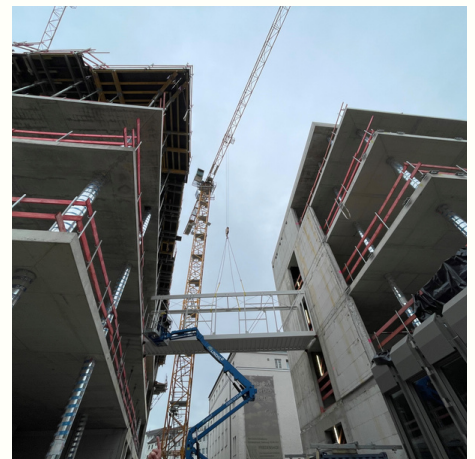
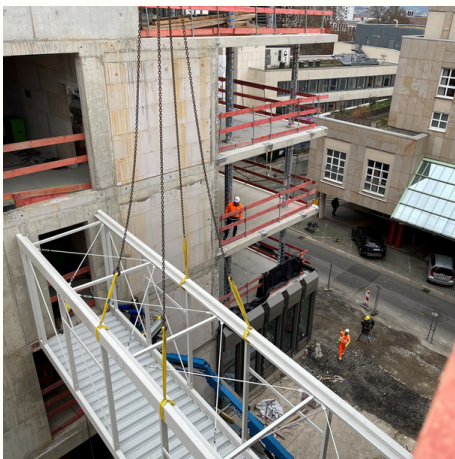
Ihr Ingo Buchholz

Vorstandsvorsitzender Kasseler Sparkasse

DIE BRÜCKE KOMMT

Damit wir beide Gebäude zukünftig auch oberirdisch trockenen Fußes passieren können, verbindet jetzt eine Brücke die Gebäudeteile. Dank des baufreundlichen Wetters sind wir zeitlich im Plan. Damit haben wir die beiden Gebäudeteile sozusagen miteinander verheiratet. Im eigenen Interesse wünschen wir dieser Verbindung eine viele Jahrzehnte lange Dauer.

Im nahe liegenden Leinefelde wurden vom Stahlbauer beide Seitenträger komplett vorgefertigt. Vor Ort wurde nur einen Tag vorher alle Teile zusammengefügt. Die 10,87m lange Brücke wurde wie sie sehen in einem Stück eingehoben und mit einer Toleranz von weniger als 4cm zwischen beide Gebäude eingeschwenkt.



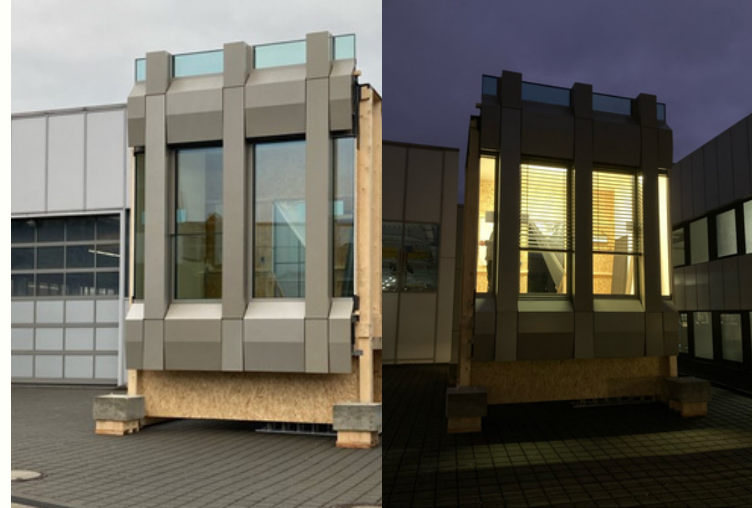
UNSERE WEB-CAMS

Verfolgen Sie live die Bauarbeiten aus drei unterschiedlichen Blickwinkeln. Klicken Sie einfach unter

www.kasseler-sparkasse.de/s-finanz-campus

NACHHALTIG SELBST BEI DEN MUSTERN

Wer baut, bekommt jede Menge Muster gezeigt. Auch wir haben ein solches unter anderem für unsere Fassade erhalten. Doch was geschieht eigentlich mit einem solchen Exemplar, das für den praktischen Einsatz nicht geeignet ist? Beim S-Finanz-Campus lebt es weiter. Wir haben unser Fassadenmuster aus dem vergangenen Jahr der Universität Kassel gespendet. Der Studiengang Architektur und Bauingenieurwesen freut sich und kann es für Forschungszwecke gut verwenden – und wir freuen uns, auch an dieser Stelle nachhaltig handeln zu können.



Die fertigen Fassadenteile werden übrigens zurzeit parallel zum Rohbau durch die Firma Hupfeld & Schlöffel, Berkatal gefertigt. Über kurze Wege aus dem Werra-Meißnerkreis gelangen sie auf unsere Baustelle und werden dort direkt montiert.

IHRE ANSPRECHPARTNER VOR ORT

Notfallkontakt:
Firma Emmeluth
Jan Groeneveld
Telefon 0171-7520868

Bauherr: Kasseler Sparkasse
s-finanz-campus@kasseler-sparkasse.de
Oberbauleitung: ATELIER30 Architekten
Tel. 0561/50629020 | info@atelier30.de

DER INNENAUSBAU GEHT VORAN

Der S-Finanz-Campus wächst übrigens nicht nur im Äußeren, sondern auch von Innen. In den beiden Untergeschossen sind schon die Tresoranlagen und auch die Rohinstallationen weitestgehend fertiggestellt. Dafür waren in den letzten Tagen fast 100 Handwerker gleichzeitig auf unserer Baustelle tätig. Wie es sich für einen guten Bauherren gehört, haben wir uns für das bisher geleistete bei unseren Handwerkern mit einen „Baustellenfrühstück“ bedankt.

Doch jetzt wollen wir das Gebäude so schnell wie möglich wetterfest bekommen. Dazu wurde der dritte Kran im Bauteil II bereits zurückgebaut. Das Loch ist zunächst provisorisch abgedeckt, während die Löcher jetzt Etage für Etage geschlossen bzw. betoniert werden.

Neben dem Schließen der Kranlöcher haben wir auch mit dem provisorischem Verschluss im Erdgeschoss begonnen, damit in das Gebäude kein Regenwasser mehr eindringt und wir es für die Handwerker in dieser kalten Jahreszeit auch beheizen können.

Zwischen den Jahren wird dann auch auf unserer Baustelle eine Pause eintreten, damit alle Kräfte für die bevorstehenden Aufgaben sammeln können.

Anfang des neuen Jahres 2023 wird dann schon das Glasdach auf unserer Kundenhalle montiert werden. Wenn alles weiter so gut läuft, sollte der Rohbau im 2. Quartal des kommenden Jahres fertiggestellt sein.



NEWSLETTER UND IMPRESSUM

Gern senden wir Ihnen unseren Bau-Newsletter auch digital zu. Schicken Sie dazu einfach eine kurze E-Mail an presse@kasseler-sparkasse.de

Kasseler Sparkasse
Wolfsschlucht 9, 34117 Kassel
Redaktion: Thomas Tripp, Katrin Westphal
s-finanz-campus@kasseler-sparkasse.de