



FINANZ CAMPUS

Bau-News der Kasseler Sparkasse

APRIL 2024 - AUSGABE 13



Liebe Anwohnerinnen, liebe Anwohner,

jetzt kann unser Neubau nicht mehr verheimlichen, dass hier bald mehr als 500 Sparkassen-Mitarbeiter einziehen werden – wir haben sozusagen unser Namensschild ganz oben im achten Stock angebracht. Denn noch in diesem Jahr ziehen wir ein und freuen uns auf die neue Nachbarschaft. Aktuell planen wir, unseren S-Finanz-Campus am 25. November zu eröffnen – und bis dahin krepeln wir nochmal so richtig die Ärmel hoch und arbeiten intensiv an seiner Fertigstellung.

Mit diesem Newsletter wollen wir Ihnen einen aktuellen Überblick über das derzeitige Baugeschehen geben und Sie über die anstehenden Schritte informieren.

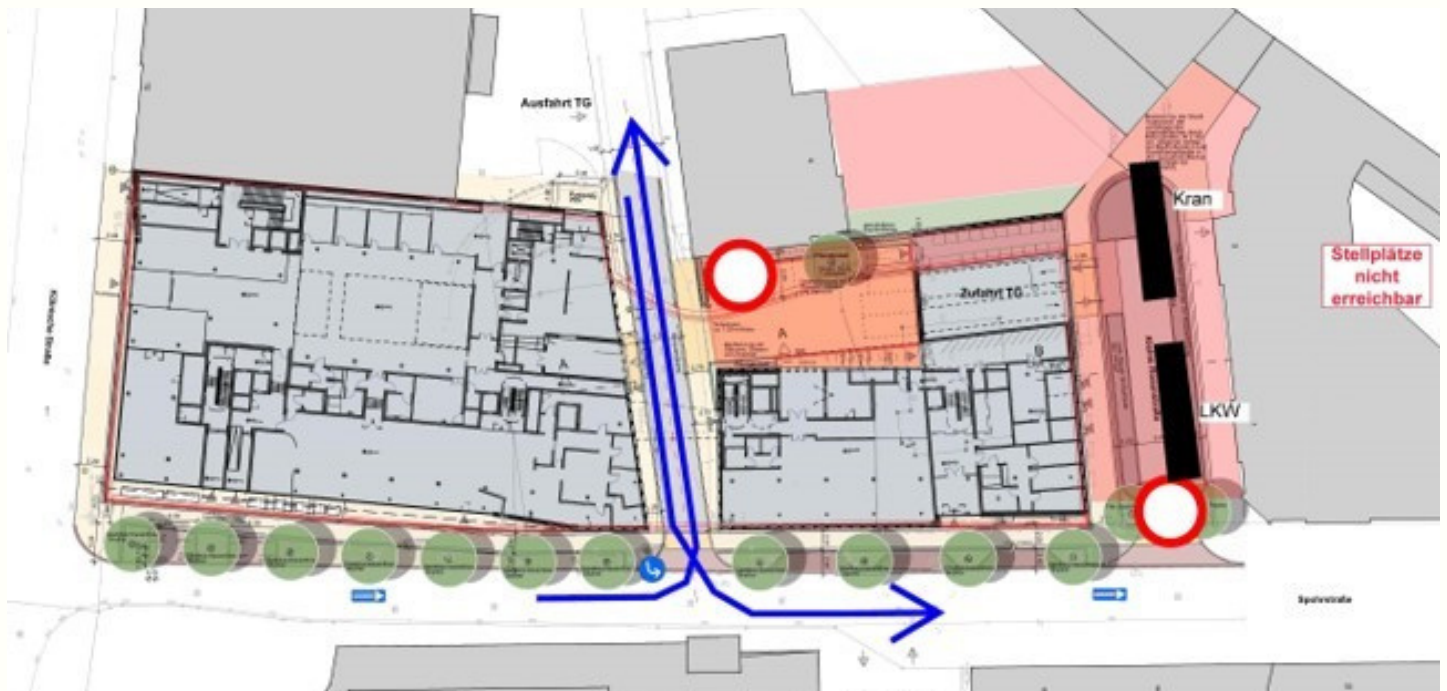
Außerdem gibt eine aktuelle Information zu einer Straßensperrung für Sie – bitte beachten Sie dazu die nächste Seite dieses Newsletters.

Wir freuen uns auf den Endspurt und grüßen Sie herzlich

Ihr Ingo Buchholz

Vorstandsvorsitzender Kasseler Sparkasse

ES WIRD GESCHWENKT – UND GESPERRT



Ein letztes Mal bewegt sich Ihr Zufahrtsweg zum Parkhaus: Wir schwenken nochmals für drei Tage um und bitten Sie, die damit verbundene Straßensperrung zu beachten. Vom 15. bis 17. April erfolgt dazu die Sperrung der Kleinen Rosenstraße. Der Verkehr wird an beiden Tagen über das Baufeld durch die Stichstraße geführt, wie Sie der Skizze auf dieser Seite entnehmen können.

Die Zufahrt zu den Stellplätzen im Innenhof der Kleinen Rosenstraße ist nicht möglich. Wir bitten Sie, die umliegenden Parkmöglichkeiten zu nutzen. Die entstehenden Kosten erstatten wir Ihnen selbstverständlich.

Schicken Sie dazu Ihre Quittung an s-finanz-campus@kasseler-sparkasse.de.

NEWSLETTER UND IMPRESSUM

Gern senden wir Ihnen unseren Bau-Newsletter auch digital zu. Schicken Sie dazu einfach eine kurze E-Mail an presse@kasseler-sparkasse.de

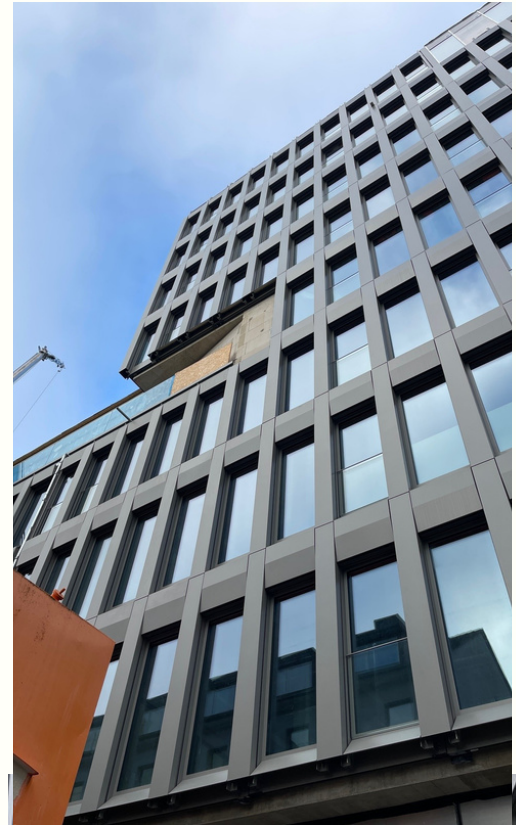
Kasseler Sparkasse
Wolfsschlucht 9, 34117 Kassel
Redaktion: Thomas Tripp, Katrin Westphal
s-finanz-campus@kasseler-sparkasse.de

FERTIGSTELLUNG DER FASSADE...

Fertig! Alle konstruktiven Arbeiten an der Fassade sind abgeschlossen und unser S-Finanz-Campus präsentiert sich wie in einem schönen Kleid. Dazu haben wir zahlreiche Fertigelemente verbaut. Alle Bauteile wurden bei der Firma Hupfeld & Schlöffel in Berkatal im Meißner vorgefertigt und per Kran eingebaut. Die Elemente wurden passgenau hergestellt, verglast und präzise bei Wind und Wetter montiert. Wir freuen uns über den Anblick und hoffen, dass er Ihnen ebenfalls gefällt!

... UND DER BRÜCKE

Bei uns müssen Sie nicht über sieben, sondern nur über eine einzige Brücke gehen, um von einem Bauteil zum anderen zu gelangen. Die 12 Meter lange und 2,5 Meter Breite Brücke erhebt sich in 7,5 Metern Höhe und besticht durch ihre besondere Architektur. Die Brücke wurde als Stahltragwerk vorgefertigt und zwischen die beiden Baukörper im Nachhinein mit dem Kran eingehoben. Aufgrund der ungleichmäßigen Geometrie zwischen beiden schräg zueinander verlaufenden Baukörpern, mussten alle Blechteile gesondert gemessen und gefertigt werden. Auch hier hat sich wieder gezeigt, wie gut und zuverlässig unsere regionalen Handwerksunternehmen fertigen, denn alle Teile haben auf Anhieb genau gepasst.



IHRE ANSPRECHPARTNER VOR ORT

Notfallkontakt:

BCL - Building Construction Logistics GmbH

Telefon: 0162 275 8504

Mail: zuko.kaspa@bst-anmeldung.de

Bauherr: Kasseler Sparkasse

s-finanz-campus@kasseler-sparkasse.de

Oberbauleitung: ATELIER30 Architekten

Tel. 0561/50629020 | info@atelier30.de

DAS LIEGT AN

In den kommenden Wochen muss unser S-Finanz-Campus noch einige Tests und Begutachtungen über sich ergehen lassen. Beim Blower-Door-Test geht es um die Dichtigkeit und bei der Thermografie um eventuelle Wärmebrücken und Leckagen aufzuzeigen. Zudem steht die Innenraumluftmessung auf der Agenda, denn Teppiche, Wandfarben und ähnliches dürfen keine Schadstoffe emittieren.

Außerdem unterziehen wir den SFC einer Akustikmessung zur Überprüfung der angestrebten Nachhallzeiten in den Flächen und überprüfen den Schallschutz in Sachen Luft- und Trittschall in den Räumen. Mit diesen Maßnahmen wollen wir nicht nur die DGNB-Gold-Zertifizierung erhalten, sondern wollen vor allem, dass sich nicht nur alle Kundinnen und Kunden, sondern auch alle Kolleginnen und Kollegen in unserer neuen Hauptstelle wohlfühlen.



FILME

Wer noch gerne einen tieferen Einblick in unseren S-Finanz-Campus haben mag und beispielsweise erfahren will, wie wir das Dach begrünen und wie die Kundenhalle von innen aussieht, kann einfach in unserer Internet-Filiale die neue Ausgabe von „Drei Fragen an“ anklicken. Dort nehmen Sie unsere Bewegtbilder mit ins Innenleben des SFC's und bieten ganz exklusive Eindrücke.

www.kasseler-sparkasse.de/sfc-filme