



FINANZ CAMPUS

Bau-News der Kasseler Sparkasse

MAI 2022 - AUSGABE 7



Liebe Anwohnerinnen, liebe Anwohner,

in den letzten Monaten sind wir in großen Schritten mit unserem Rohbau vorangekommen und inzwischen befinden wir uns an der Kölnischen Str. schon im Erdgeschoss. Die ersten Außenwände unserer neuen Kundenhalle sind schon zu sehen und auch unser neuer Show-Room nimmt schon Formen an.

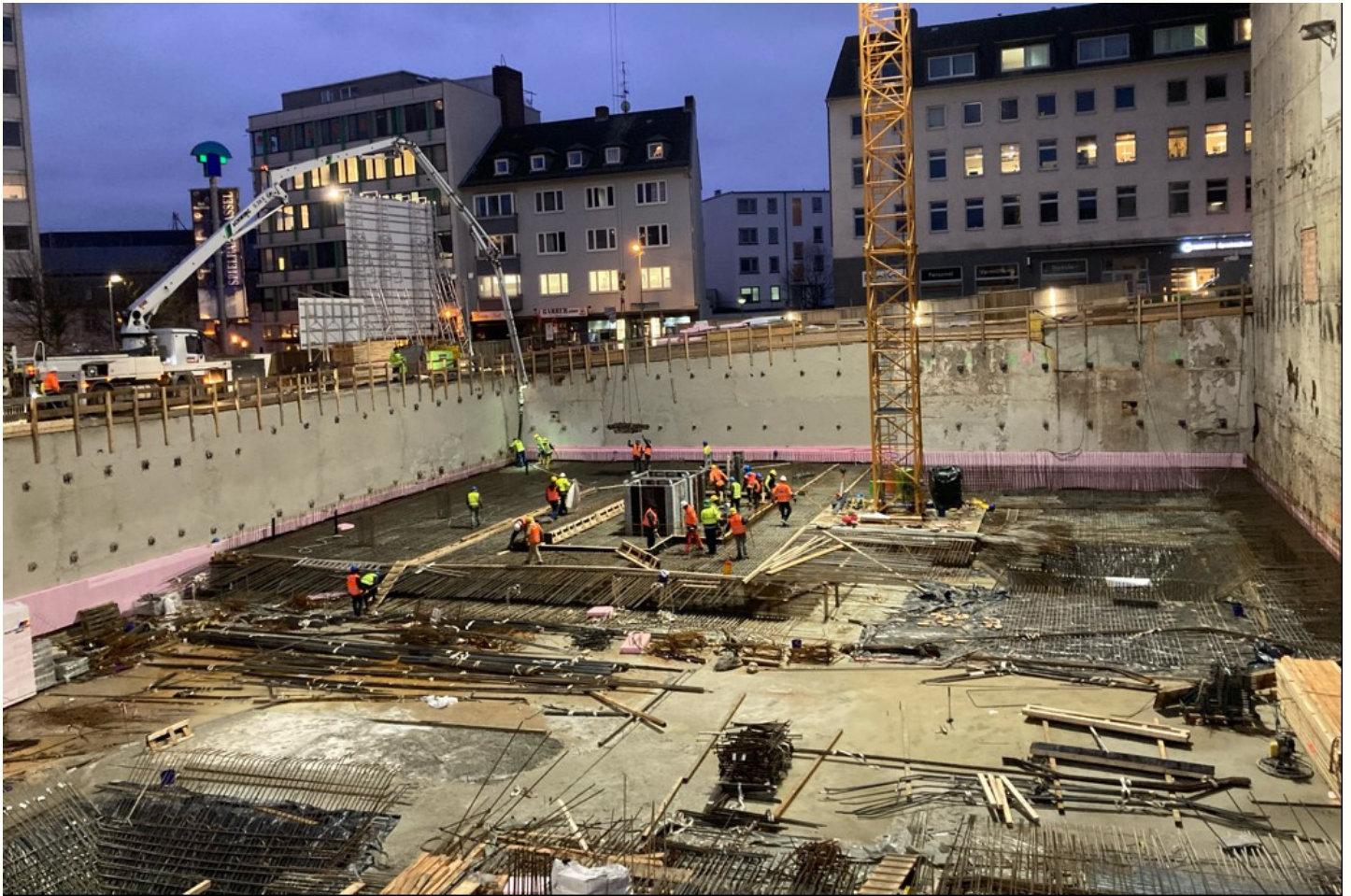
In dieser Ausgabe unserer Bau-News lesen Sie, wie wir schon bei der Gründung ressourcenschonend vorgegangen sind, wie viel Betonmischer wir für unsere Bodenplatte benötigt haben und welches technische Highlight sich unter unserer Tiefgarageneinfahrt befinden wird.

Wir wünschen eine angenehme Lektüre und grüßen Sie herzlich

Ihr Ingo Buchholz

Vorstandsvorsitzender Kasseler Sparkasse

BODENPLATTE WURDE FERTIGGESTELLT



Schon bei den Gründungsarbeiten haben wir nachhaltig agiert und die Bestandsbodenplatte erhalten. So haben wir die Entsorgung von etwa 25.000 Tonnen Bauschutt vermieden.

Unsere Bodenplatte in einer Tiefe von ca. sieben Meter und riesigen Ausmaßen von 37,60m Breite und 111,80m Länge haben wir bis zum 21.03.2022 fertiggestellt.

UNSERE WEB-CAMS

Verfolgen Sie live die Bauarbeiten aus drei unterschiedlichen Blickwinkeln. Klicken Sie einfach unter

www.kasseler-sparkasse.de/s-finanz-Campus

BAULOGISTIKKONZEPT HAT DIE ERSTE BEWÄHRUNGSPROBE ÜBERSTANDEN

Insgesamt wurden für unsere Bodenplatte über 800 Fuhren Betonmischer benötigt und unser Baulogistik-Konzept hat seine erste Bewährungsprobe gut überstanden. Die Verkehrsbeeinträchtigungen konnten in Grenzen gehalten werden.



Das 2. UG der Tiefgarage ist mit Kfz-, Motorrad- und Fahrrad-Stellplätzen und E-Ladestationen im Rohbau fertig.

Übersichtplan
2.UG



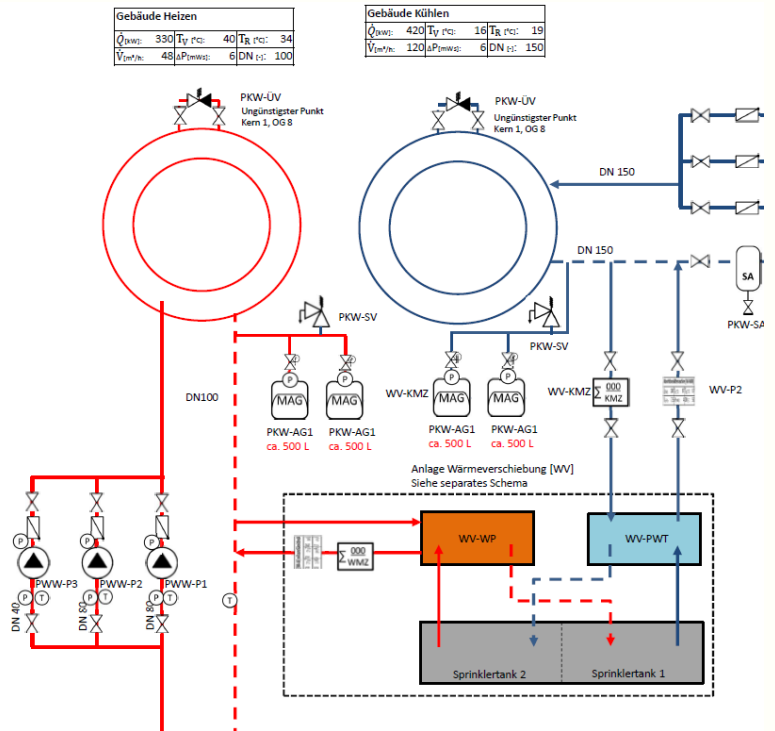
IHRE ANSPRECHPARTNER VOR ORT

Notfallkontakt:
Firma Emmeluth
Jan Groeneveld
Telefon 0171-7520868

Bauherr: Kasseler Sparkasse
s-finanz-campus@kasseler-sparkasse.de
Oberbauleitung: ATELIER30 Architekten
Tel. 0561/50629020 | info@atelier30.de

SPRINKLERTANK UNTER DER TIEFGARGENZUFABRT WIRD ZUR WÄRMEVERSCHIEBUNG GENUTZT

„Warum das benötigte Wasser für die erforderliche Sprinkleranlage nur ungenutzt speichern?“, dachten sich unsere Planer. Das kann man besser nutzen! Uns so entstand die erste innovative Idee mit der Wärmeverschiebung. Vereinfacht gesagt nutzen wir das dort gespeicherte kalte Wasser bei hohen Außentemperaturen zur Unterstützung der Kühlung unseres Gebäudes und selbst im Winter wird unsere Heizung durch die Nutzung der Temperatur-unterschiede unterstützt. So geht Nachhaltigkeit heute.



Jetzt arbeitet unser Rohbauer kräftig daran, das Kellergeschoss im 1. UG fertigzustellen, um dann weiter in die Höhe zu kommen. Die Zeiten mit einer tiefen Baugrube und eine Schlucht entlang der Interimsstraße gehören damit schon der Vergangenheit an.

NEWSLETTER UND IMPRESSUM

Gern senden wir Ihnen unseren Bau-Newsletter auch digital zu. Schicken Sie dazu einfach eine kurze E-Mail an presse@kasseler-sparkasse.de

Kasseler Sparkasse
 Wolfsschlucht 9, 34117 Kassel
 Redaktion: Thomas Tripp, Katrin Westphal
s-finanz-campus@kasseler-sparkasse.de