



FINANZ CAMPUS

Bau-News der Kasseler Sparkasse

SEPTEMBER 2022 - AUSGABE 9



Wie die Zeit vergeht: Unser Bild links zeigt den Erdaushub im September 2021, während auf dem rechten Bild bereits das erste Stockwerk im Rohbau genau ein Jahr später erstellt worden ist.

Liebe Anwohnerinnen, liebe Anwohner,

das war ein Sommer! Während der Schulferien sind wir auf unserer Baustelle wieder einen großen Schritt vorangekommen. Den Vergleich zum Vorjahr zeigen die Bilder auf dieser Seite.

Unser S-Finanz-Campus besteht bereits vom zweiten Untergeschoss bis zum ersten Obergeschoss aus vier Geschossen, die wir im Rohbau erstellt haben. Dabei liegen wir trotz zahlreicher Herausforderungen im Zeitplan.

Auch für die Nutzerinnen und Nutzer der Interimsstraße, die zum Parkhaus führt, geht es spannend weiter. Bitte beachten Sie auch den Hinweis auf der letzten Seite, da zwei Sperrungen der Spohrstraße anstehen.

Wir wünschen Ihnen eine angenehme Lektüre und grüßen Sie herzlich

Ihr Ingo Buchholz

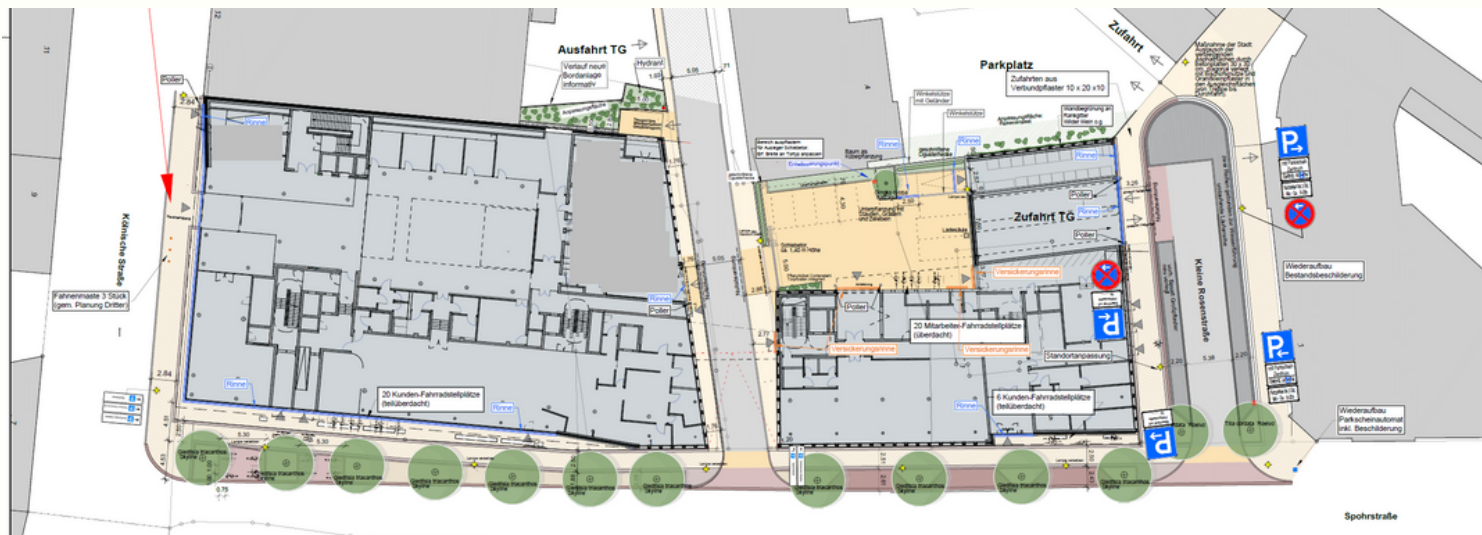
Vorstandsvorsitzender Kasseler Sparkasse

DIE NEUE STICHSTRASSE ENTSTEHT

Nachdem wir den Nutzerinnen und Nutzern unserer Interimsstraße bisher eine Art „Passestraße“ entlang der Baugrube geboten haben, ging es während der Sommerferien direkt über die neue Stichstraße durch unsere Baustelle. Da wurde der Verkehr über unser 1. Untergeschoss beziehungsweise die neue Stichstraße geführt.



Wie die Freianlagenplanung auf unserem Foto zeigt, wird die neue Strichstraße breiter und gerader. Dadurch entsteht Platz für einen Bürgersteig für Fußgänger. Die Grafik unten zeigt, wie es laut Plan werden soll.



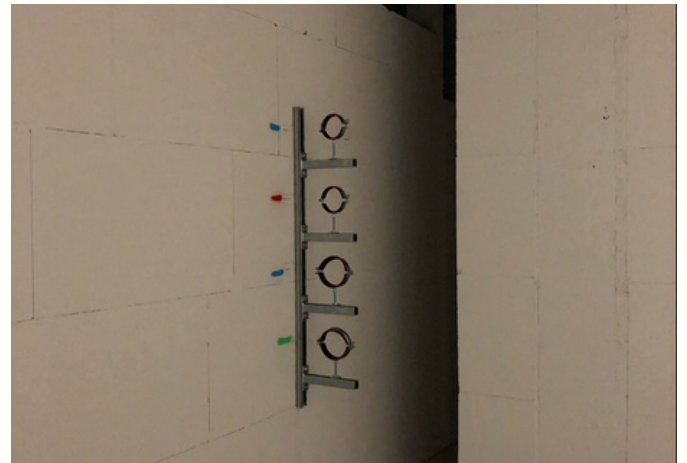
UNSERE WEB-CAMS

Verfolgen Sie live die Bauarbeiten aus drei unterschiedlichen Blickwinkeln. Klicken Sie einfach unter

www.kasseler-sparkasse.de/S-Finanz-Campus

IN UNTERGESCHOSSEN BEGINNT DER AUSBAU

Nicht nur beim Rohbau geht es sichtbar weiter. In den Untergeschossen wurde bereits mit den Ausbauarbeiten begonnen. Von der Außenwelt abgeschnitten, werkeln Maler, Elektriker, Heizungs- und Lüftungstechniker, Trockenbauer und viele andere, damit unser S-Finanz-Campus pünktlich im Jahr 2024 eröffnet werden kann. Sehen Sie hier erste Eindrücke.



IHRE ANSPRECHPARTNER VOR ORT

Notfallkontakt:
Firma Emmeluth
Jan Groeneveld
Telefon 0171-7520868

Bauherr: Kasseler Sparkasse
s-finanz-campus@kasseler-sparkasse.de
Oberbauleitung: ATELIER30 Architekten
Tel. 0561/50629020 | info@atelier30.de

ES GRÜNT SO GRÜN: NACHHALTIGKEIT ZUM ANFASSEN

Nachhaltigkeit ist für uns ein bedeutendes Thema und spielt beim S-Finanz-Campus eine große Rolle. Deswegen haben wir uns dafür entschieden, eine unserer Außenwände zu begrünen. Dazu haben wir uns mit der Landeskirchlichen Gemeinschaft Friedenshof abgestimmt und werden die Außenwand auf der Grundstücksgrenze bewachsen lassen.



ACHTUNG! TEMPORÄRE SPERRUNG DER SPOHRSTRASSE

Während die Rohbauer weiter kräftig an den Obergeschossen arbeiten und bis zum Jahresende im 4. Obergeschoss angekommen sein wollen, werden aktuell die Hausanschlüsse für unseren S-Finanz-Campus erstellt. Hierfür müssen wir die Spohrstraße sperren. Um die Störungen so gering wie möglich zu halten, erfolgen die **Sperrungen jeweils freitags und samstags am 16./17. und 23./24. September 2022.** Die Zu- und Ausfahrten der Parkhäuser und der Grundstücke werden gewährleistet. Allerdings wird es in Abstimmung mit der Verkehrsbehörde Änderungen der Verkehrsführung sowie der Fahrtrichtungen geben. Bitte beachten Sie die örtliche Beschilderung!

NEWSLETTER UND IMPRESSUM

Gern senden wir Ihnen unseren Bau-Newsletter auch digital zu. Schicken Sie dazu einfach eine kurze E-Mail an presse@kasseler-sparkasse.de

Kasseler Sparkasse
Wolfsschlucht 9, 34117 Kassel
Redaktion: Thomas Tripp, Katrin Westphal
s-finanz-campus@kasseler-sparkasse.de